

車1台

部屋付
(床なし)

部屋付
(床あり)

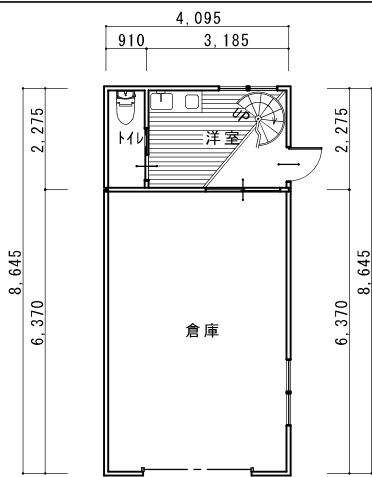
2F/07ト

水廻設備

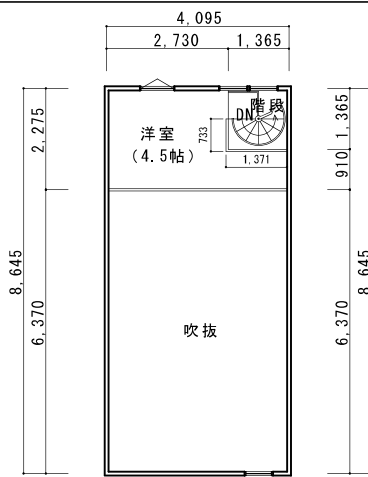
住居系



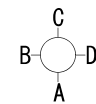
Plan No. G042



1階 平面図



2階 平面図



立面図指示

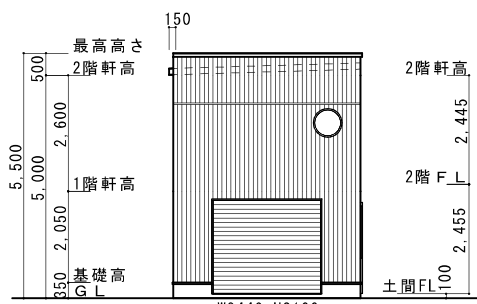
1F

部屋名	面積	m ² (坪)
倉庫	26.09	(7.89)
洋室	7.25	(2.19)
トイレ	2.07	(0.63)
合計	35.41	(10.71)

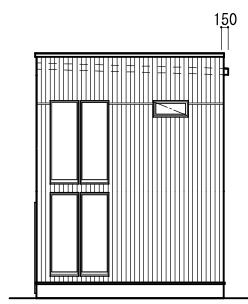
2F

部屋名	面積	m ² (坪)
洋室	7.45	(2.25)
階段	1.86	(0.56)
合計	9.31	(2.81)

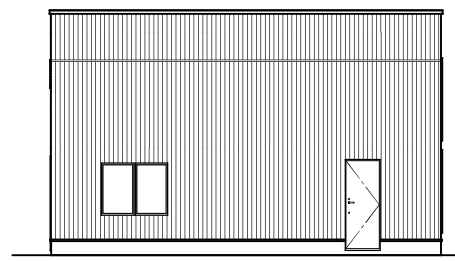
合計：44.72m² (13.53坪)



A側立面図



C側立面図



D側立面図

価格 (税別)

キット納品： 380万円

キット + ハーフビルド： 440万円

キット + フルビルド： (想定) 477万円

- 【キットに含まれる材料】
- ・構造材、副資材 (釘金物シート類)
 - ・建具：軽量スチールシャッター (W2440xH2100 手動 取付共) 国産汎用ドア (フラッシュ) x1 国産サッシ (FIX/引違い/丸窓、等) x9 トイレドア x1
 - ・外装材 外壁：金属サイディング t=18
 - ・板金 土台水切

- 【キットに含まれない材料】
- ・屋根材 ※屋根勾配が浅いため、板金業者による材工共施工が必要です。(推奨：芯木あり瓦葺葺、または経ハセ葺)
 - ・螺旋階段 (最寄の鉄工所に製作ご相談下さい)
 - ・内装材
 - ・照明器具
 - ・資材運搬費 (4t x 2台)

- 【ハーフビルドに含まれる施工範囲】
- ・仮設足場
 - ・フレーミング (シート類張りまで)
 - ・シャッター取付

- 【フルビルドに含まれる施工範囲】
- ・ハーフビルド プラス
 - ・建具取付 (ドア・窓)
 - ・外装工事 (外壁、軒天、等) ※屋根工事は含まれません
 - ※螺旋階段設置は含まれません

- 【施工費に含まれないもの】
- ・建築確認申請費
 - ・屋根板金工事
 - ・螺旋階段設置
 - ・基礎工事
 - ・電気工事
 - ・交通費、宿泊費

【注意】車庫として建築確認申請を出す場合は内装制限により、準不燃材 (石膏ボード等) による内装施工が必要となります。