

車 2 台

部屋付
(床なし)部屋付
(床あり)

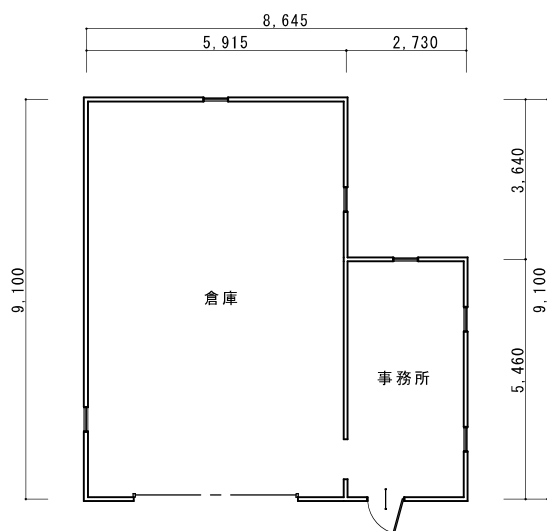
2F/07ト

水廻り設備

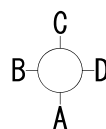
住居系



Plan No. G027

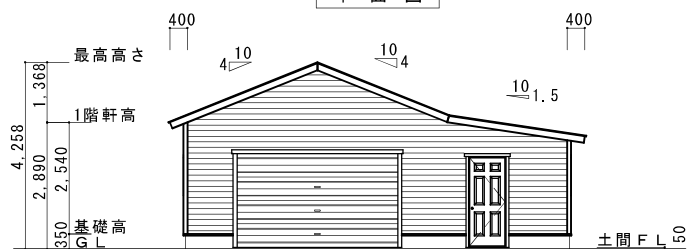


平面図

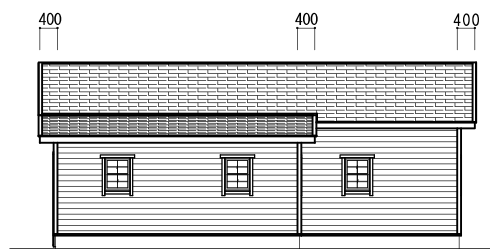


立面図指示

部屋名	面積	m ² (坪)
倉庫	53.83	(16.28)
事務所	14.91	(4.51)
合計	68.74	(20.79)



A側立面図



D側立面図

価格 (税別)

キット納品： 220万円

キット + ハーフビルド： 270万円

キット + フルビルド：(想定) 313万円

【キットに含まれる材料】

- ・構造材、副資材 (釘金物シート類)
- ・建具：オーバードア (W3660xH2100 電動 取付共) 輸入断熱ドア x1 輸入シングルガラス窓 x6
- ・外装材 外壁：シーリングサイディングt=12
- ・屋根材 (アスファルトシングル)
- ・板金 土台水切、唐草、雨押え板金

【キットに含まれない材料】

- ・内装材
- ・照明器具
- ・資材運搬費 (4ト x 2台)

【ハーフビルドに含まれる施工範囲】

- ・仮設足場
- ・フレーミング (シート類張りまで)
- ・オーバードア取付

【フルビルドに含まれる施工範囲】

- ・ハーフビルド プラス
- ・建具取付 (ドア、窓)
- ・外装工事 (外壁、軒天、等)
- ・屋根、板金工事

【施工費に含まれないもの】

- ・建築確認申請費
- ・基礎工事
- ・電気工事
- ・塗装工事
- ・交通費、宿泊費

【注意】車庫として建築確認申請を出す場合は内装制限により、準不燃材 (石膏ボード等) による内装施工が必要となります。