

車 4 台

部屋付
(床なし)

部屋付
(床あり)

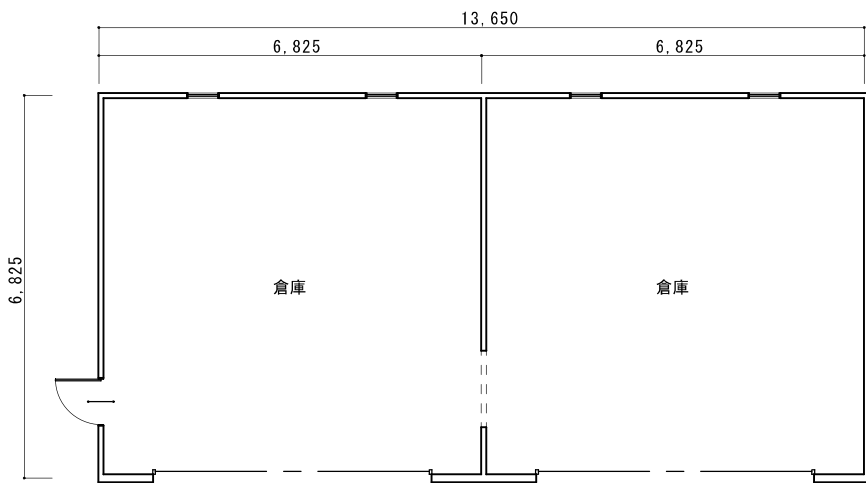
2F/07ト

水廻設備

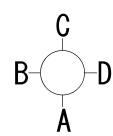
住居系



Plan No. G037

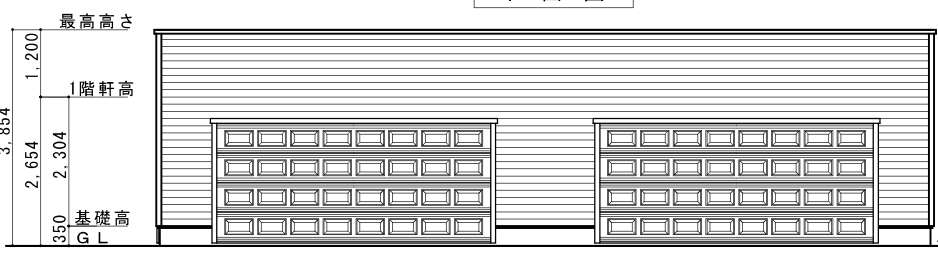


平面図

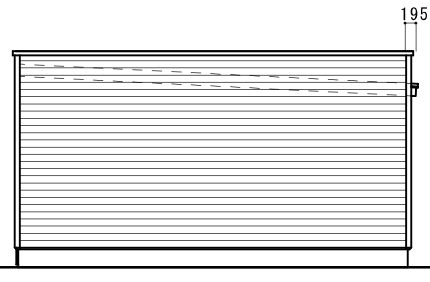


立面図指示

部屋名	面積	m ² (坪)
倉庫	46.58	(14.09)
倉庫	46.58	(14.09)
合計	93.16	(28.18)



A側立面図



D側立面図

価格 (税別)

- キット納品： 390 万円
- キット + ハーフビルド： 457 万円
- キット + フルビルド：(想定) 489 万円

- 【キットに含まれる材料】
 - ・構造材、副資材 (釘金物シート類)
 - ・建具：オーバードア (W4880xH2100 電動 取付共) x2
 - 輸入断熱ドア x1
 - 輸入シングルガラス窓 x4
 - ・外装材 外壁：シーリングサイディングt=12
 - ・板金 土台水切
- 【キットに含まれない材料】
 - ・屋根材
 - ※屋根勾配が浅いため、板金業者による材工共施工が必要です。(推奨：芯木あり瓦葺き、または縦ハゼ葺)
 - ※パラペット管木も板金業者による材工共施工とします。
 - ※板金業者手配は地元の業者様にご依頼下さい
 - ・内装材
 - ・照明器具
 - ・資材運搬費 (4 t x 2台)
- 【ハーフビルドに含まれる施工範囲】
 - ・仮設足場
 - ・フレミング (シート類張りまで)
 - ・オーバードア取付
- 【フルビルドに含まれる施工範囲】
 - ・ハーフビルド プラス
 - ・建具取付 (ドア・窓)
 - ・外装工事 (外壁、軒天、等)
 - ※屋根、板金工事は含まれません
- 【施工費に含まれないもの】
 - ・建築確認申請費
 - ・屋根板金工事
 - ・基礎工事
 - ・電気工事
 - ・塗装工事
 - ・交通費、宿泊費

【注意】車庫として建築確認申請を出す場合は内装制限により、準不燃材 (石膏ボード等) による内装施工が必要となります。