

車 2 台

部屋付
(床なし)

部屋付
(床あり)

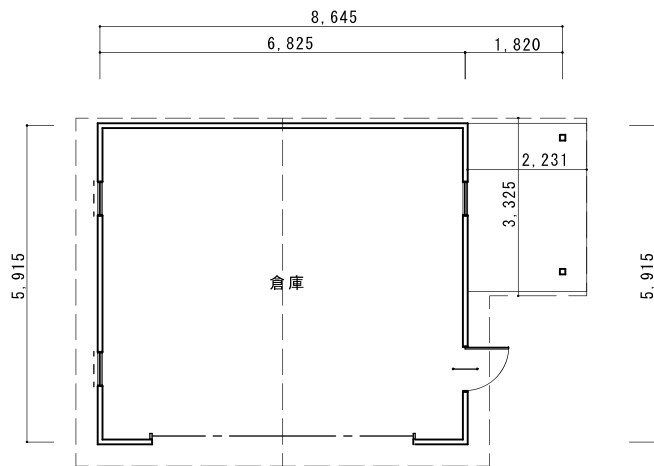
2F/07ト

水道設備

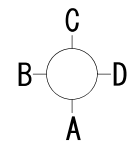
住居系



Plan No. G003

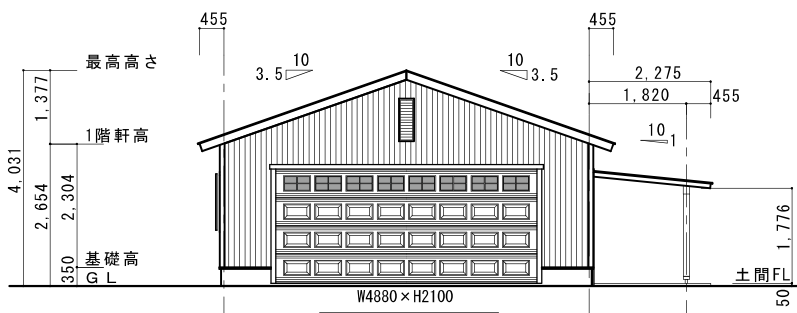


平面図

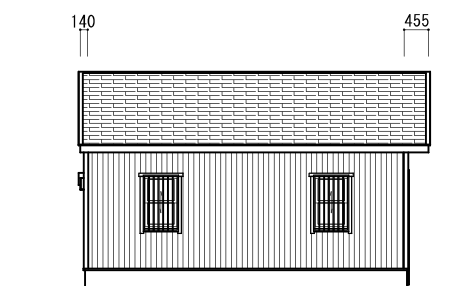


立面図指示

部屋名	面積	㎡(坪)
倉庫	40.37	(12.21)
合計	40.37	(12.21)



A 側 立面図



B 側 立面図

価格 (税別)

- キット納品: 250万円
- キット + ハーフビルド: 290万円
- キット + フルビルド: (想定) 336万円

- 【キットに含まれる材料】
- ・構造材、副資材 (釘金物シート類)
 - ・建具: オーバードア (W4880xH2100 電動 窓付 取付共) 国産上下ペアガラス窓 (縦格子付) x3 輸入断熱ドア x1
 - ・外装材 外壁: 窯業系サイディング 縦張り t=16
 - ・内装材 石膏ボード (壁、天井) 断熱材 (GW t=100) 天井のみ
 - ・屋根材 (アスファルトシングル) 板金 土台水切、唐草
- 【キットに含まれない材料】
- ・照明器具
 - ・資材運搬費 (4 t x 2台)
 - ※内装材を含まない場合は、
 - ・キット価格から 74,000円 (税別) 減額
 - ・内装工費 183,000円 (税別) 減額

- 【ハーフビルドに含まれる施工範囲】
- ・仮設足場
 - ・フレーミング (シート類張りまで) ※差掛け屋根含む
 - ・オーバードア取付
- 【フルビルドに含まれる施工範囲】
- ハーフビルド プラス
- ・建具取付 (ドア、窓)
 - ・外装工事 (外壁、軒天、等)
 - ・内装工事 (壁、天井、断熱)
 - ・屋根、板金工事
- 【施工費に含まれないもの】
- ・建築確認申請費
 - ・基礎工事
 - ・電気工事
 - ・塗装工事
 - ・交通費、宿泊費

【注意】車庫として建築確認申請を出す場合は内装制限により、準不燃材 (石膏ボード等) による内装施工が必要となります。