

車 2 台

部屋付
(床なし)部屋付
(床あり)

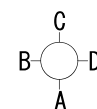
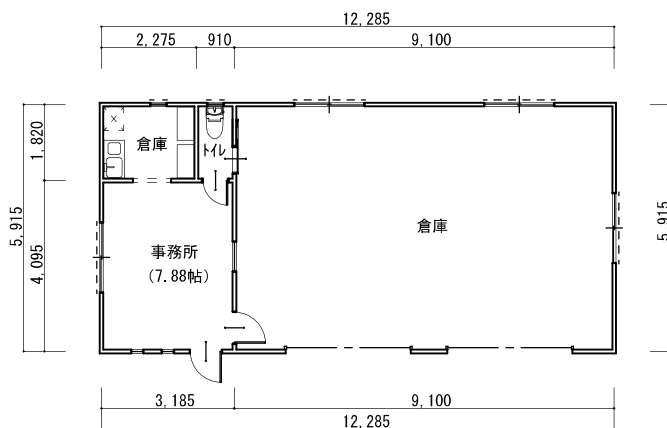
2F/07F

水廻設備

住居系

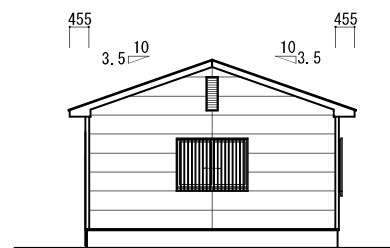
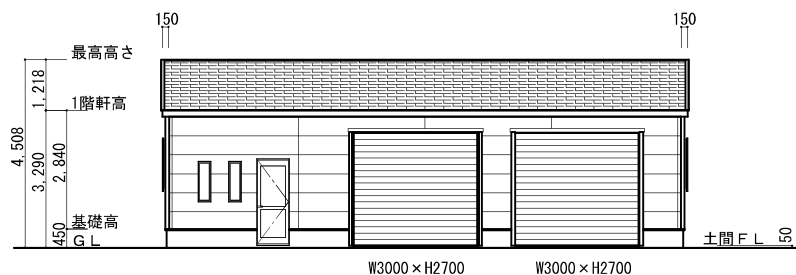


Plan No. G017



立面図指示

部屋名	面積	㎡(坪)
倉庫	53.83	(16.28)
事務所	13.04	(3.95)
倉庫	4.14	(1.25)
トイレ	1.66	(0.50)
合計	72.67	(21.98)



価格 (税別)

キット納品： 400 万円

キット + ハーフビルド： 467 万円

キット + フルビルド：(想定) 513 万円

【キットに含まれる材料】

- ・ 構造材、副資材 (釘金物シート類)
- ・ 建具：国産メーカー製パネルシャッター×2 (W3000xH2700 電動取付共)
- ・ 国産金属ドア×3
- ・ 国産内装ドア×1
- ・ 国産窓×1 (格子付含む)
- ・ 内装材 石膏ボード、見切、建具枠
- ・ 外装材 外壁：窯業系サイディングt=15
- ・ 住設機器 トイレ(シャワートイレ)
- ・ ミニキッチン (給湯器は含まず)
- ・ 屋根材 (アスファルトシングル)
- ・ 板金 土台水切、唐草

【キットに含まれない材料】

- ・ 照明器具
- ・ 資材運搬費 (4 t × 2台)

【ハーフビルドに含まれる施工範囲】

- ・ 仮設足場
- ・ フレーミング (シート類張りまで)
- ・ シャッター取付

【フルビルドに含まれる施工範囲】

- ・ ハーフビルド プラス
- ・ 建具取付 (窓、ドア)
- ・ 外装工事 (外壁、軒天、等)
- ・ 屋根、板金工事

【施工費に含まれないもの】

- ・ 建築確認申請費
- ・ 基礎工事
- ・ 電気工事 (材料はキットに含む)
- ・ 塗装工事
- ・ 交通費、宿泊費

【注意】車庫として建築確認申請を出す場合は内装制限により、準不燃材 (石膏ボード等) による内装施工が必要となります。