

車2台

部屋付  
(床なし)

部屋付  
(床あり)

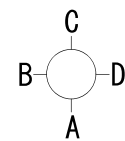
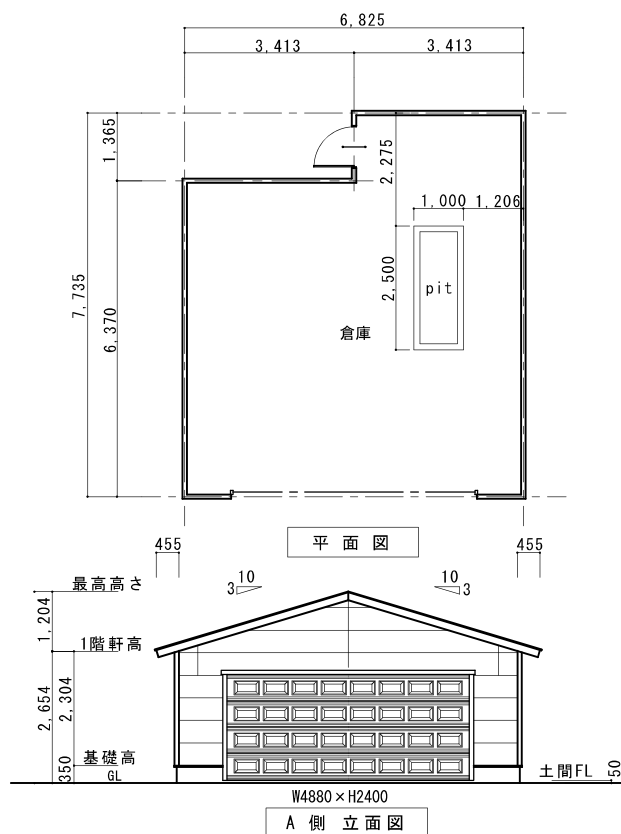
2F/07+

水廻設備

住居系

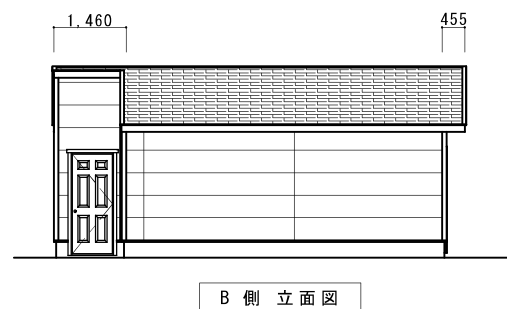


## Plan No. G030



立面図指示

部屋名	面積	㎡(坪)
倉庫	48.13	(14.56)
合計	48.13	(14.56)



### 価格(税別)

キット納品: 200万円

キット+ハーフビルド: 244万円

キット+フルビルド:(想定) 278万円

- 【キットに含まれる材料】
- ・構造材、副資材(釘金物シート類)
  - ・建具: オーバードア (W4880×H2400 電動 取付共) 輸入断熱ドア x1
  - ・外装材 外壁: 窯業系サイディング t=16
  - ・屋根材 (アスファルトシングル)
  - ・板金 土台水切、唐草

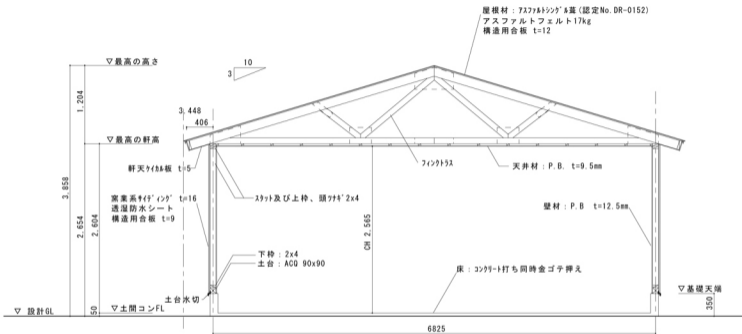
- 【キットに含まれない材料】
- ・内装材
  - ・照明器具
  - ・資材運搬費 (4 t x 1 台)

- 【ハーフビルドに含まれる施工範囲】
- ・仮設足場
  - ・フレミング (シート類張りまで)
  - ・オーバードア取付

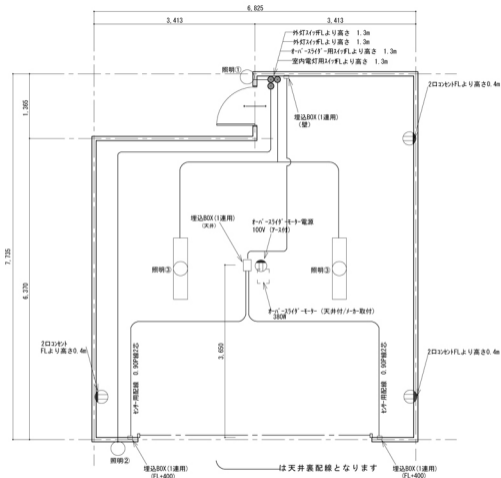
- 【フルビルドに含まれる施工範囲】
- ・ハーフビルド プラス
  - ・建具取付 (ドア、窓)
  - ・外装工事 (外壁、軒天、等)
  - ・屋根、板金工事

- 【施工費に含まれないもの】
- ・建築確認申請費
  - ・基礎工事
  - ・電気工事
  - ・塗装工事
  - ・交通費、宿泊費

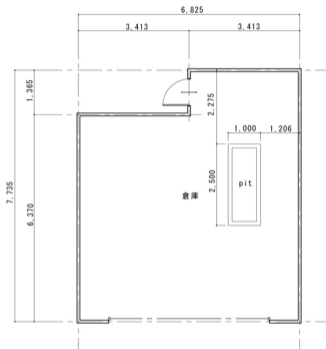
【注意】車庫として建築確認申請を出す場合は内装制限により、準不燃材(石膏ボード等)による内装施工が必要となります。



断面詳細図



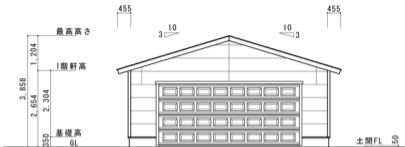
電気図



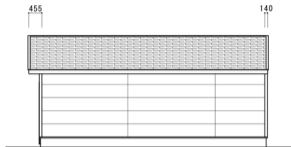
立面图指示

部屋名	面積	㎡(坪)
倉庫	48.13	(14.56)
合計	48.13	(14.56)

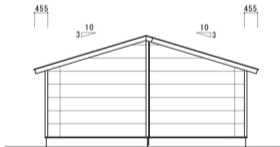
平面図



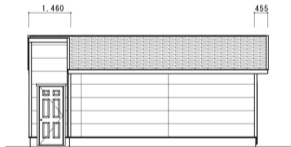
A側立面図



D側立面図



C側立面図



B側立面図

