

車1台

部屋付
(床なし)部屋付
(床あり)

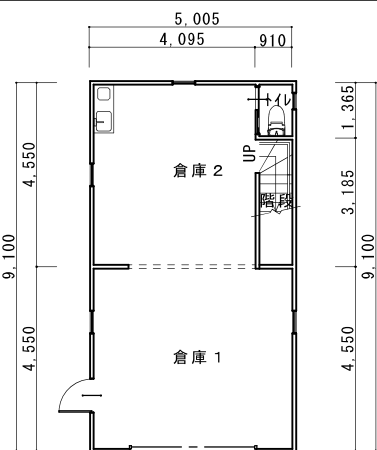
2F/07ト

水廻設備

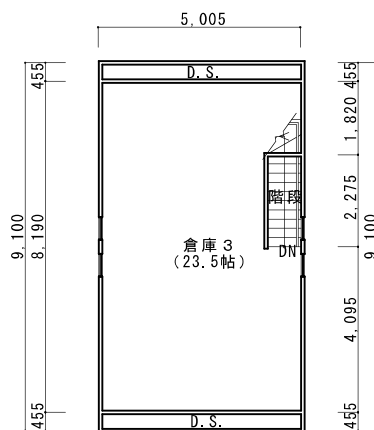
住居系



Plan No. G022



1階平面図



2階平面図

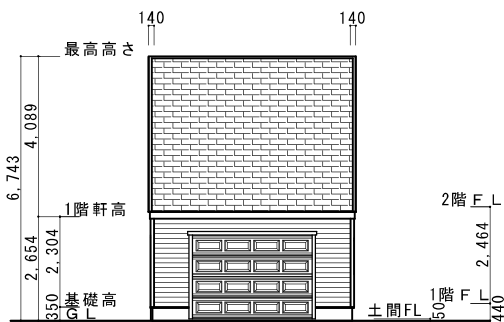


立面図指示

部屋名	面積	㎡(坪)
倉庫1	22.77	(6.89)
倉庫2	18.63	(5.64)
階段	2.90	(0.88)
トイレ	1.24	(0.38)
合計	45.54	(13.79)

部屋名	面積	㎡(坪)
倉庫3	38.92	(11.77)
階段	2.07	(0.63)
合計	40.99	(12.40)

合計 : 86.53㎡ (26.18坪)



A側立面図



B側立面図

価格 (税別)

キット納品 : 310万円

キット + ハーフビルド : 380万円

キット + フルビルド : (想定) 434万円

【キットに含まれる材料】

- ・構造材、副資材 (釘金物シート類)
- ・建具 : オーバードア (W3050xH2100 手動 取付共) 輸入断熱ドア x 1 輸入シングルガラス窓 x 13 室内ドア (トイレドア)
- ・外装材 外壁 : シーリングサイディング t=12
- ・屋根材 (アスファルトシングル)
- ・板金 土台水切、唐草
- ・住設機器 : トイレ (暖房便座) ミニキッチン (IH付 100V)
- ・その他 階段材 (国産プレカット)

【キットに含まれない材料】

- ・内装材
- ・照明器具
- ・資材運搬費 (4 t x 2台)

【ハーフビルドに含まれる施工範囲】

- ・仮設足場
- ・フレミング (シート類張りまで)
- ・オーバードア取付
- ※階段取付を含みます

【フルビルドに含まれる施工範囲】

- ・ハーフビルド プラス
- ・建具取付 (窓、ドア)
- ・階段取付
- ・外装工事 (外壁、軒天、等)
- ・屋根、板金工事

【施工費に含まれないもの】

- ・建築確認申請費
- ・基礎工事
- ・電気工事
- ・塗装工事
- ・交通費、宿泊費

【注意】車庫として建築確認申請を出す場合は内装制限により、準不燃材 (石膏ボード等) による内装施工が必要となります。