

車2台

部屋付  
(床なし)

部屋付  
(床あり)

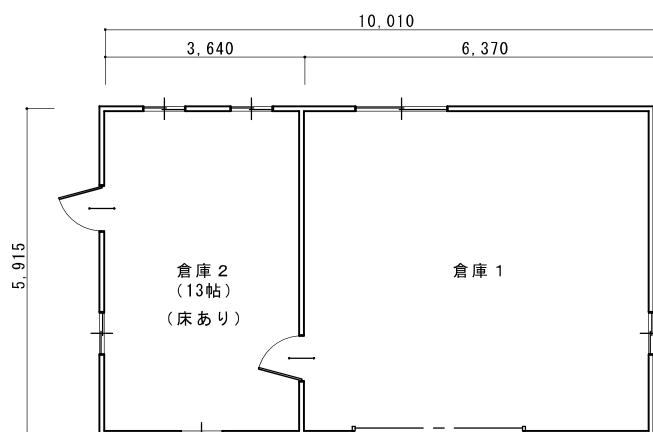
2F/07ト

水廻設備

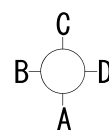
住居系



## Plan No. G035

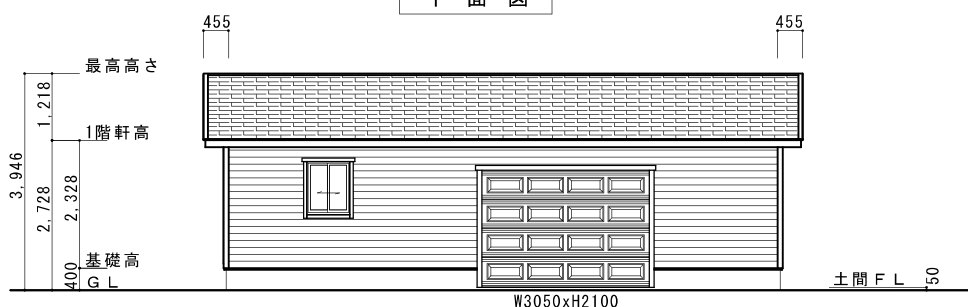


平面図

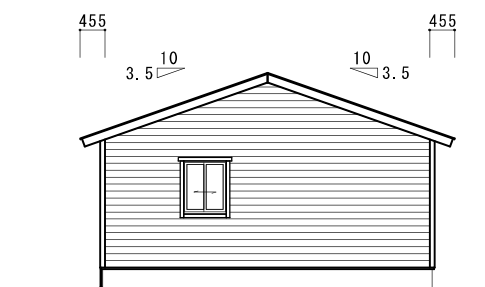


立面図指示

部屋名	面積	㎡(坪)
倉庫 1	37.68	(11.40)
倉庫 2	21.53	(6.51)
合計	59.21	(17.91)



A側立面図



D側立面図

## 価格 (税別)

キット納品： 230万円

キット+ハーフビルド： 286万円

キット+フルビルド：(想定) 318万円

- 【キットに含まれる材料】
- ・構造材、副資材 (釘金物シート類)
  - ・建具：オーバードア (W3050xH2100 手動 取付共)
  - ・輸入断熱ドア x2
  - ・国産引違い窓 シングルガラス x6
  - ・外装材 外壁：シーリングサイディングt=12
  - ・屋根材 (アスファルトシングル)
  - ・板金 土台水切、唐草

- 【キットに含まれない材料】
- ・内装材
  - ・照明器具
  - ・資材運搬費 (4t x 2台)

- 【ハーフビルドに含まれる施工範囲】
- ・仮設足場
  - ・フレーミング (シート類張りまで)
  - ・オーバードア取付

- 【フルビルドに含まれる施工範囲】
- ・ハーフビルド プラス
  - ・建具取付 (ドア、窓)
  - ・外装工事 (外壁、軒天、等)
  - ・屋根、板金工事

- 【施工費に含まれないもの】
- ・建築確認申請費
  - ・基礎工事
  - ・電気工事
  - ・塗装工事
  - ・交通費、宿泊費

【注意】車庫として建築確認申請を出す場合は内装制限により、準不燃材 (石膏ボード等) による内装施工が必要となります。