

車 2 台

部屋付  
(床なし)部屋付  
(床あり)

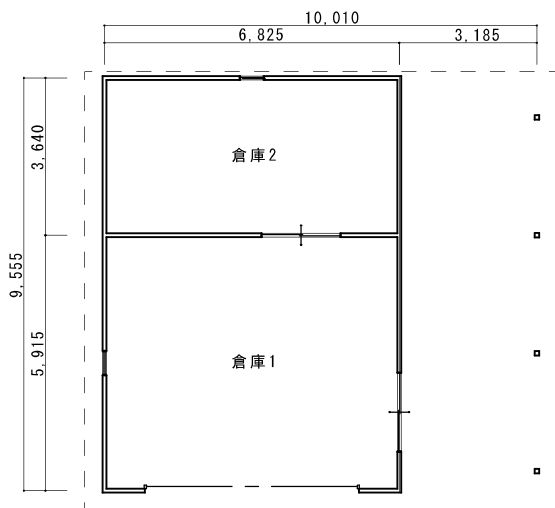
2F/0F

水廻設備

住居系



## Plan No. G023

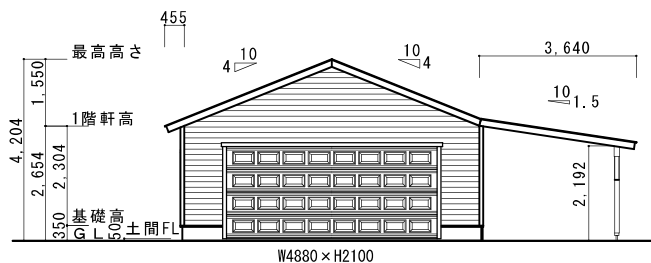


1階平面図



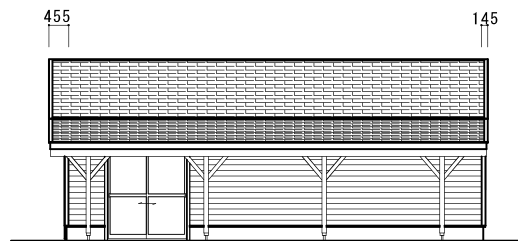
立面図指示

部屋名	面積	㎡(坪)
倉庫1	40.37	(12.21)
倉庫2	24.84	(7.51)
合計	65.21	(19.72)



W4880×H2100

A側立面図



D側立面図

## 価格(税別)

キット納品： 280万円

キット+ハーフビルド： 334万円

キット+フルビルド(想定) 384万円

### 【キットに含まれる材料】

- ・構造材、副資材(釘金物シート類)
- ・建具：オーバードア  
(W4880×H2100 電動 取付共)  
国産引違いサッシ×2  
輸入シングルガラス窓×2
- ・外装材 外壁：シーリングサイディング t=12
- ・屋根材 (アスファルトシングル)
- ・板金 土台水切、唐草

### 【キットに含まれない材料】

- ・内装材
- ・照明器具
- ・資材運搬費 (4 t × 2台)

### 【ハーフビルドに含まれる施工範囲】

- ・仮設足場
- ・フレミング (シート類張りまで)
- ・オーバードア取付

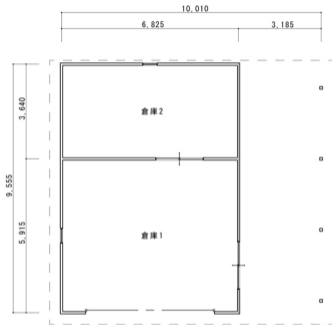
### 【フルビルドに含まれる施工範囲】

- ・ハーフビルド プラス
- ・建具取付 (窓、ドア)
- ・外装工事 (外壁、軒天、等)
- ・屋根、板金工事

### 【施工費に含まれないもの】

- ・建築確認申請費
- ・基礎工事
- ・電気工事
- ・塗装工事
- ・交通費、宿泊費

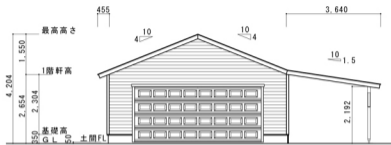
【注意】車庫として建築確認申請を出す場合は内装制限により、準不燃材(石膏ボード等)による内装施工が必要となります。



立面圖指示

部屋名	面積	㎡(坪)
倉庫1	40.37	(12.21)
倉庫2	24.84	(7.51)
合計	65.21	(19.72)

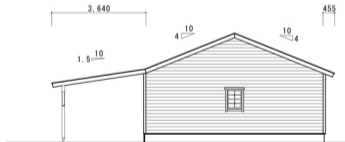
1階平面圖



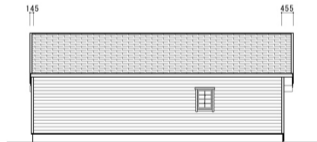
A 側立面図



D 側立面図



C 側立面図



B 側立面図