

車2台

部屋付
(床なし)

部屋付
(床あり)

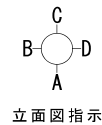
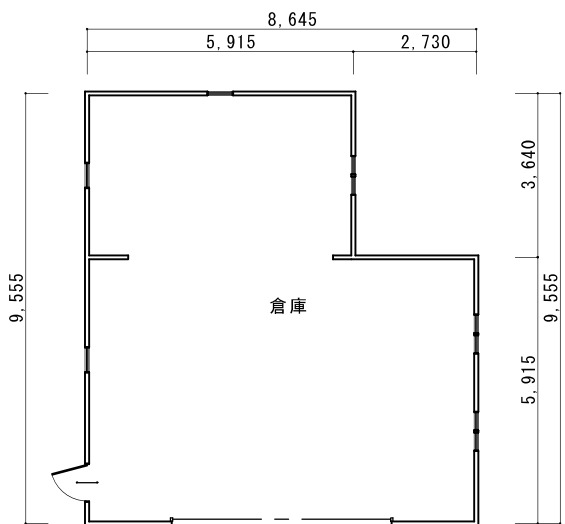
2F/07ト

水廻設備

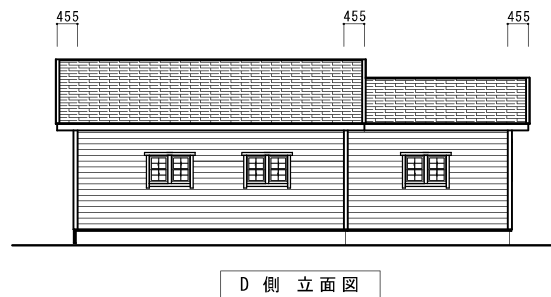
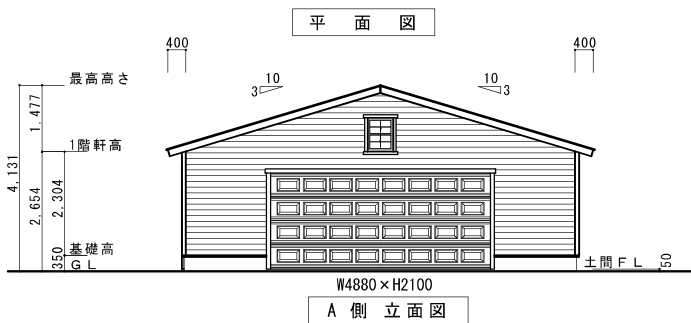
住居系



Plan No. G026



部屋名	面積 m ² (坪)
倉庫	72.67 (21.98)
合計	72.67 (21.98)



価格(税別)

キット納品: 240万円

キット+ハーフビルド: 281万円

キット+フルビルド:(想定) 325万円

【キットに含まれる材料】

- ・構造材、副資材(釘金物シート類)
- ・建具: オーバードア (W4880xH2100 電動 取付共) 輸入断熱ドア x1 輸入シングルガラス窓 x10
- ・外装材 外壁: シーリングサイディングt=12
- ・屋根材 (アスファルトシングル)
- ・板金 土台水切、唐草、雨押え板金

【キットに含まれない材料】

- ・内装材
- ・照明器具
- ・資材運搬費 (4t x 2台)

【ハーフビルドに含まれる施工範囲】

- ・仮設足場
- ・フレーミング (シート類張りまで)
- ・オーバードア取付

【フルビルドに含まれる施工範囲】

- ・ハーフビルド プラス
- ・建具取付 (ドア、窓)
- ・外装工事 (外壁、軒天、等)
- ・屋根、板金工事

【施工費に含まれないもの】

- ・建築確認申請費
- ・基礎工事
- ・電気工事
- ・塗装工事
- ・交通費、宿泊費

【注意】車庫として建築確認申請を出す場合は内装制限により、準不燃材(石膏ボード等)による内装施工が必要となります。