

車1台

部屋付
(床なし)部屋付
(床あり)

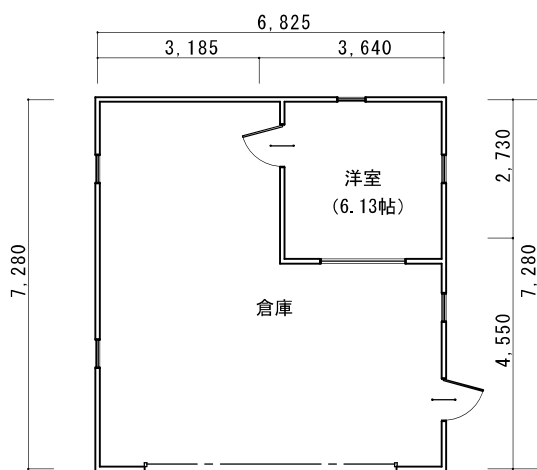
2F/07ト

水廻設備

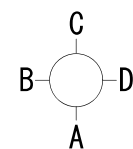
住居系



Plan No. G028

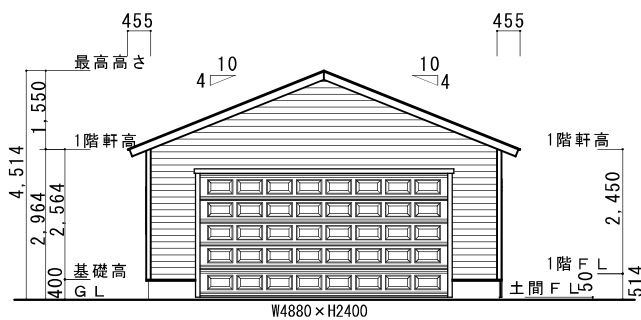


平面図



立面図指示

部屋名	面積	m ² (坪)
倉庫	39.54	(11.96)
洋室	10.14	(3.07)
合計	49.68	(15.03)



A側立面図



D側立面図

価格(税別)

キット納品: 230万円

キット+ハーフビルド: 267万円

キット+フルビルド:(想定) 302万円

【キットに含まれる材料】

- ・構造材、副資材(釘金物シート類)
- ・建具: オーバードア
(W4880xH2400 電動 取付共)
輸入断熱ドア x 2
輸入シングルガラス窓 x 5
国産断熱FIX窓 x 1
- ・外装材 外壁: シーリングサイディングt=12
- ・屋根材 (アスファルトシングル)
- ・板金 土台水切、唐草、雨押え板金

【キットに含まれない材料】

- ・内装材
- ・照明器具
- ・資材運搬費(4t x 2台)

【ハーフビルドに含まれる施工範囲】

- ・仮設足場
- ・フレーミング(シート類張りまで)
- ・オーバードア取付

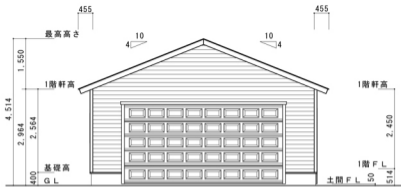
【フルビルドに含まれる施工範囲】

- ・ハーフビルド プラス
- ・建具取付(ドア、窓)
- ・外装工事(外壁、軒天、等)
- ・屋根、板金工事

【施工費に含まれないもの】

- ・建築確認申請費
- ・基礎工事
- ・電気工事
- ・塗装工事
- ・交通費、宿泊費

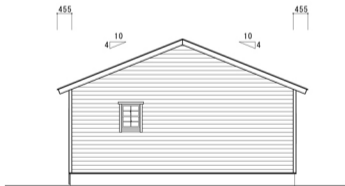
【注意】車庫として建築確認申請を出す場合は内装制限により、準不燃材(石膏ボード等)による内装施工が必要となります。



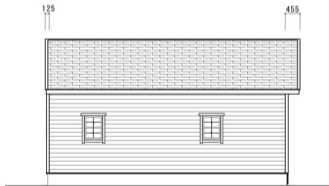
A 側立面圖



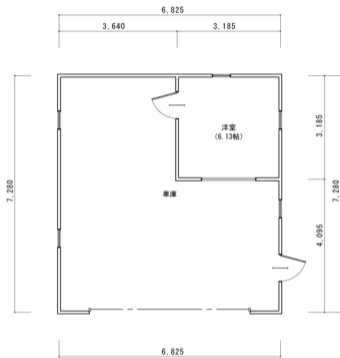
D 側立面圖



C 側立面圖



B 側立面圖



平面図



立面図指示

部屋名	面積	㎡(坪)
車庫	39.54	(11.96)
洋室	10.14	(3.07)
合計	49.68	(15.03)