

車2台

部屋付  
(床なし)

部屋付  
(床あり)

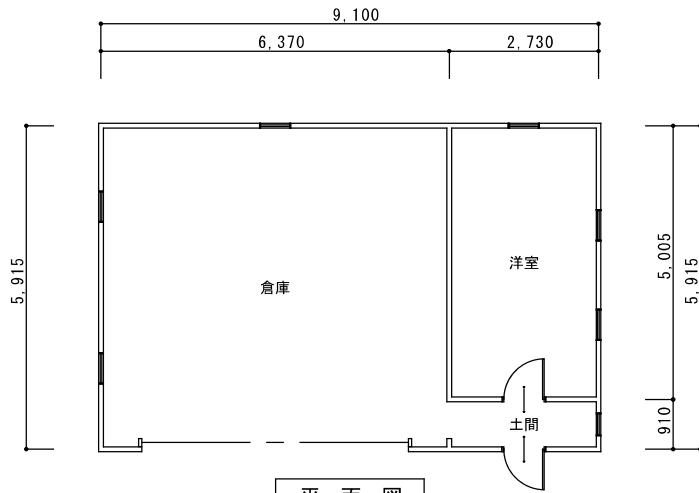
2F/07ト

水道設備

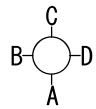
住居系



## Plan No. G012

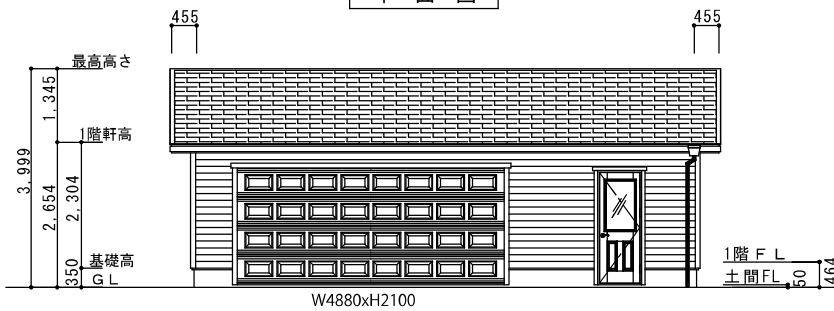


平面図

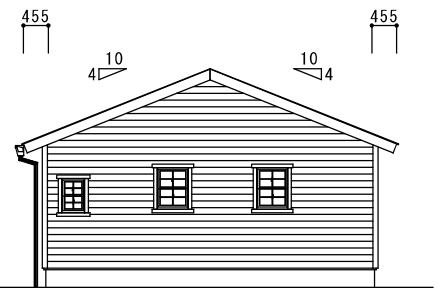


立面図指示

部屋名	面積	㎡(坪)
倉庫	37.68	(11.40)
洋室	13.66	(4.13)
土間	2.48	(0.75)
合計	53.82	(16.28)



A側立面図



D側立面図

## 価格(税別)

- キット納品： 260万円
- キット+ハーフビルド： 318万円
- キット+フルビルド：(想定) 366万円

### 【キットに含まれるもの】

- ・構造材、副資材(釘金物シート類)
- ・建具 オーバードア
- W4880xH2100(電動/取付共)
- 輸入断熱ドア×1
- 輸入木製ドア×1
- 輸入上下窓SG x7
- ・外装材 外壁:ガラスワッドシガーベベルt=6/18
- ・屋根材(アスファルトシングル)
- ・板金 土台水切、唐草

### 【ハーフビルドに含まれるもの】

- ・仮設足場
- ・フレーミング(シート類張りまで)
- ・オーバードア取付

### 【フルビルドに含まれるもの】

- ハーフビルド+プラス
- ・建具取付(窓、ドア)
- ・外装工事(外壁、軒天)
- ・屋根、板金工事

### 【キットに含まれないもの】

- ・内装材(ボード、下地、フローリング見切)
- ・資材運搬費(4t×2台)

### 【施工費に含まれないもの】

- ・建築確認申請費
- ・基礎工事
- ・電気工事
- ・塗装工事
- ・交通費、宿泊費

【注意】車庫として建築確認申請を出す場合は内装制限により、準不燃材(石膏ボード等)による内装施工が必要となります。