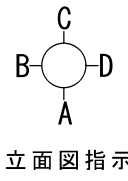
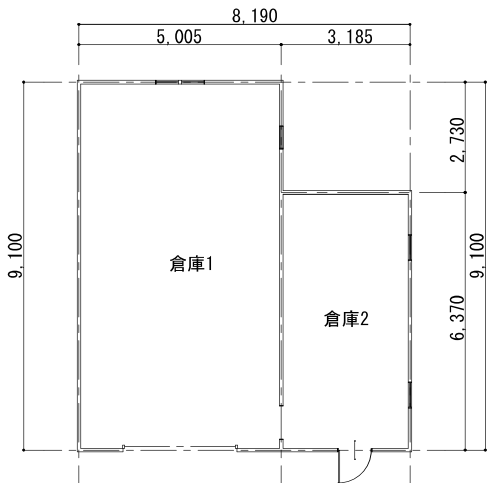




- 車1台
- 部屋付
(床なし)
- 部屋付
(床あり)
- 2F/07F
- 水設備
- 住居系

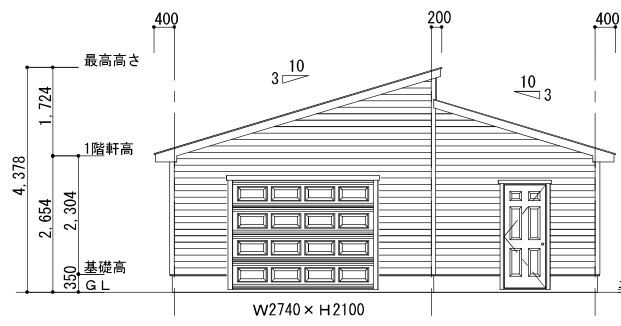
Plan No. G015



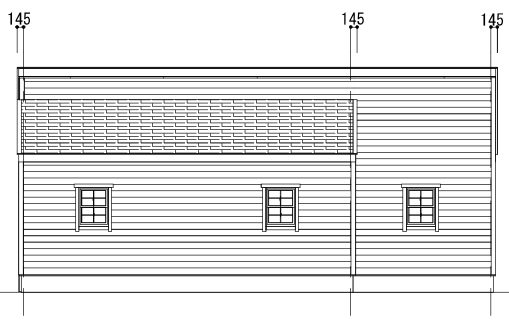
立面図指示

部屋名	面積	㎡(坪)
倉庫1	45.55	(13.78)
倉庫2	20.29	(6.14)
合計	65.84	(19.92)

延床面積 60.84㎡ (19.92坪)



A側立面図



D側立面図

価格 (税別)

- キット納品： **230万円**
- キット + ハーフビルド： **279万円**
- キット + フルビルド：(想定) **315万円**

- 【キットに含まれるもの】**
 - ・構造材、副資材 (釘金物シート類)
 - ・建具 オーバードア W2740xH2100 (電動取付共)
 - ・輸入断熱ドア x 1
 - ・輸入シングルガラス窓 x 5
 - ・外装材 外壁：シーリングサイディング t=12
 - ・屋根材 (アスファルトシングル)
 - ・板金 土台水切、棟包み、壁取合い板金
- 【キットに含まれないもの】**
 - ・内装材 (ボード、下地、見切)
 - ・資材運搬費 (4t x 2台)
- 【ハーフビルドに含まれるもの】**
 - ・仮設足場
 - ・フレミング (シート類張りまで)
 - ・オーバードア取付
- 【フルビルドに含まれるもの】**
 - ・ハーフビルド プラス
 - ・建具取付 (窓、ドア)
 - ・外装工事 (外壁、軒天)
 - ・屋根、板金工事
- 【施工費に含まれないもの】**
 - ・建築確認申請費
 - ・基礎工事
 - ・電気工事
 - ・塗装工事
 - ・交通費、宿泊費

【注意】 車庫として建築確認申請を出す場合は内装制限により、準不燃材 (石膏ボード等) による内装施工が必要となります。