

車 2 台

部屋付
(床なし)部屋付
(床あり)

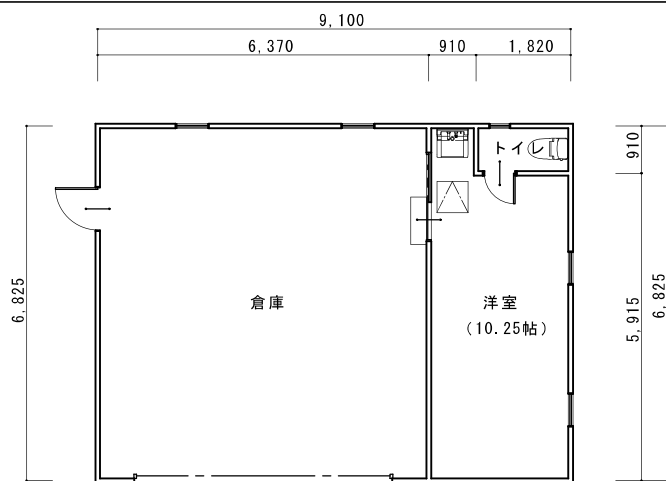
2F/07t

水廻り設備

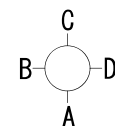
住居系



Plan No. G007

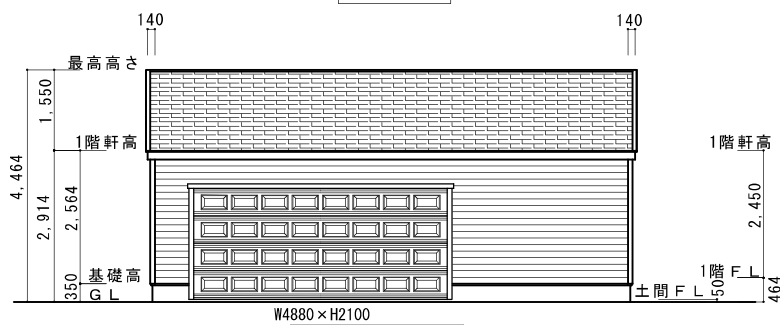


平面図

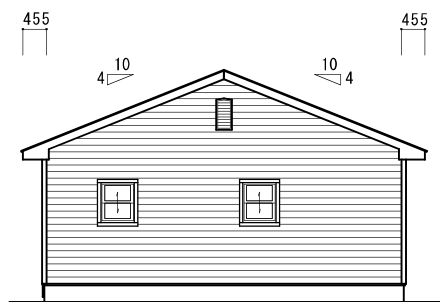


立面図指示

部屋名	面積	㎡(坪)
倉庫	43.48	(13.15)
洋室	16.98	(5.14)
トイレ	1.66	(0.50)
合計	62.12	(18.79)



A側立面図



D側立面図

価格(税別)

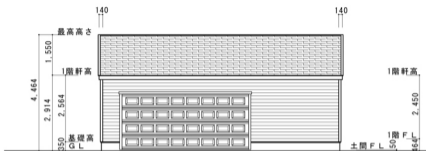
キット納品: 340万円

キット+ハーフビルド: 395万円

キット+フルビルド:(想定) 473万円

※内装材を含まない場合は、
 ・キット価格から230,000円(税別)減額・内装施工費380,000円(税別)減額
 【注意】車庫として建築確認申請を出す場合は内装制限により、準不燃材(石膏ボード等)による内装施工が必要となります。

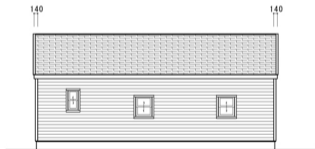
- 【キットに含まれる材料】
- ・構造材、副資材(釘金物シート類)
 - ・建具: オーバードア
 - ・(W4880xH2100 電動 取付共)
 - ・国産上下ペアガラス窓 x 5
 - ・国産断熱片引戸 x 1
 - ・国産トイレドア x 1
 - ・輸入断熱ドア x 1
 - ・外装材 外壁: シーリングサイディングt=12
 - ・内装材 壁・天井石膏ボード(全部屋)
 - ・断熱材(洋室・トイレ)
 - ・フローリング材t=12(洋室・トイレ)
 - ・屋根材(アスファルトシングル)
 - ・板金 土台水切、唐草
 - ・設備 便器・タンク(シャワートイレ付)
 - ・洗面化粧台(W750)
- 【キットに含まれない材料】
- ・照明器具
 - ・資材運搬費(4t x 2台)
- 【ハーフビルドに含まれる施工範囲】
- ・仮設足場
 - ・フレミング(シート類張りまで)
 - ・オーバードア取付
- 【フルビルドに含まれる施工範囲】
- ・ハーフビルド プラス
 - ・建具取付(ドア、窓)
 - ・内装工事(断熱、ボード)
 - ・外装工事(外壁、軒天、等)
 - ・屋根、板金工事
- 【施工費に含まれないもの】
- ・建築確認申請費
 - ・基礎工事
 - ・電気工事
 - ・塗装工事
 - ・交通費、宿泊費



A 側立面図



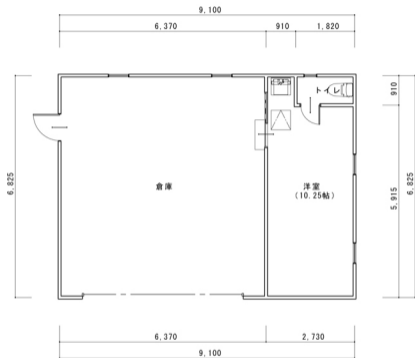
D 側立面図



C 側立面図



B 側立面図



部屋名	面積	㎡(坪)
倉庫	43.48	(13.15)
洋室	16.98	(5.14)
トイレ	1.66	(0.50)
合計	62.12	(18.79)

平面図