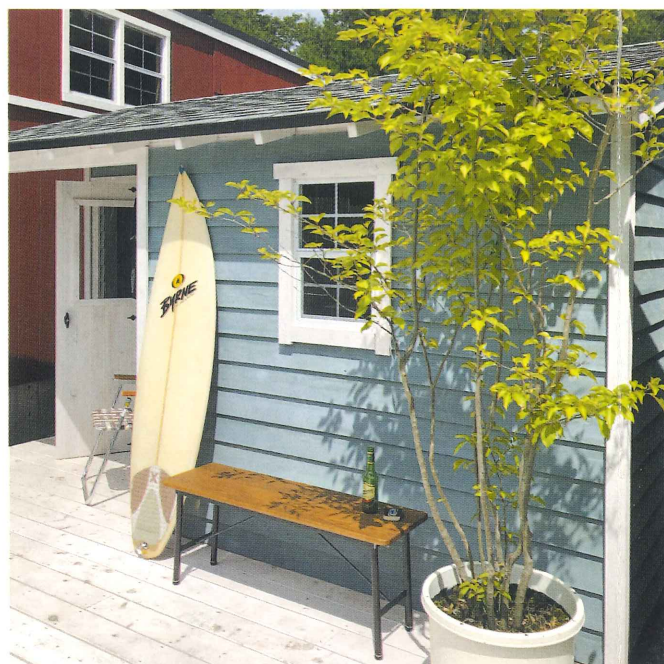
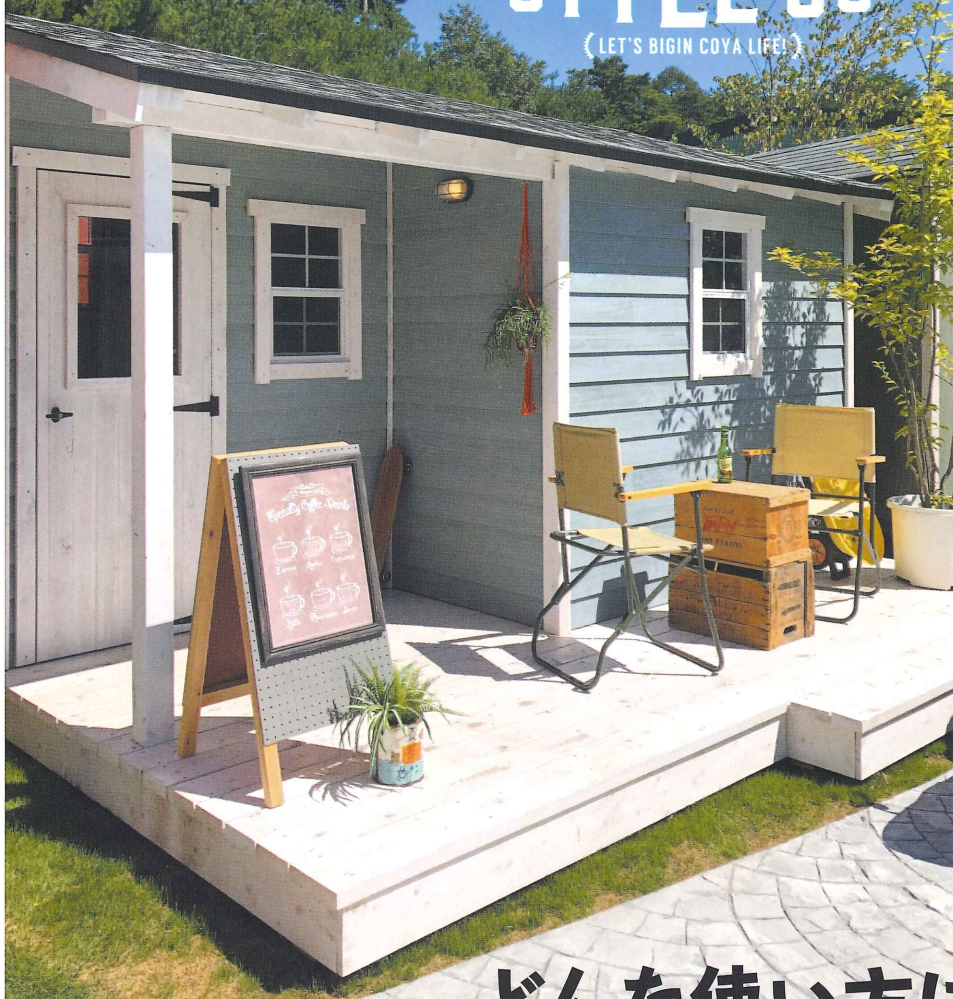


NATURAL SERIES
NOW IS THE TIME TO MAKE A DREAM COME TRUE!
STYLE-03
(LET'S BEGIN COZY LIFE!)



え、なにこれ、お店？それともおうち？
という声が聞こえてくるような小屋が発売！
夢を詰め込んだ自分だけの空間があれば、
人生はきっともっと豊かになるはず。大好きなスタイルを楽しむお気に入りの小屋がほしい、そんな方達のためにナチュラルシリーズは存在します。そして第3弾は「住みたくなっちゃう」という感じのおしゃれなタイニーハウススタイルになりました。この小屋をどう使うかはあなた次第。小屋で人生を楽しむ。その夢をグリーンベルがかなえます。



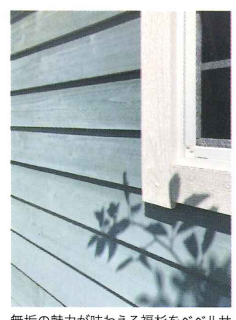
屋根を支える骨組みである垂木。このカットエンドを隠さず、垂木が並ぶ美しさをあえて見せる演出。この方が小屋っぽくないですか。



ドアは無垢のレッドシダーを使用。手間を惜しまず1枚づつ張り合わせて製作しています。窓はオプションです。



ウッドデッキを広げれば外で過ごせる余裕のスペースが生まれます。皆でバーベキューなんて最高かも。



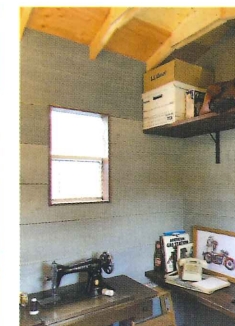
無垢の魅力が味わえる福杉をベベルサイディングとして外壁に使用。温かみのある表情が小屋にピッタリ。防虫・防湿・防菌効果に優れています。



ウッドデッキはスタイル01・02とナチュラルシリーズではお決まりアイデム。SPF材を使用しています。このスペースがあるだけで小屋の楽しさが倍増しそう。写真のデッキは増設しており、長いところで外壁より1300mm伸ばしています。ウッドデッキの延長はオプションです。



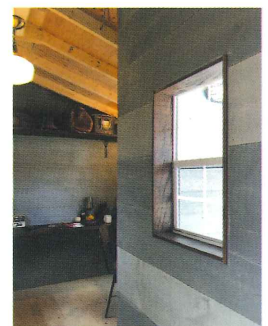
写真のスタイル03には内装を施しています。ちなみにこのスタイル03の家主は、昼間はアクティブにサーフィン。アウトドアを楽しむ。夜はレーザークラフトの製作に明け暮れるという設定。なら内装はこんな感じでしょう！を再現しました。内装はオプションです。



このスタイル03には小屋裏面の壁にも窓を設置しています。両面から光が入り、小屋の中はかなり明るいです。換気もよくなるのでいいことづくめでね。



部屋側からドア方面を見た図。この通路のようなスペースもアイデア次第で棚をつけたり絵を飾ったりしているDIYでいじれるのが木製小屋の強みです。



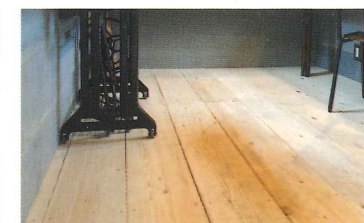
ドアを入ってから部屋方面を見た図。奥の部屋が見えます。スタイル03の構造は通路から部屋に入っていく楽しみがあるので、これ大事です。



換気扇があれば窓を開けて空気の流れてきて快適。断熱材+換気扇なら夏の小屋の中でも気持ち良く作業ができるかも？カーバーは自作なので。



木製小屋なのでこのような棚をDIYで簡単に作ることができます。棚があると収納量が増えるのでおすすめです。なので大違い。小屋を便利に使いましょ。



床には加工した2x8のSPF材を敷き詰めています。ちょっとした反りがあるのが温もりを感じさせてくれますね。なので塗装はせずに自然な経年変化を楽しむのです。



電気工事を施せば門灯や室内のライトなど、暗くなってからでも小屋の中に隠れます。コンセントも何ヶ所か設置すれば、まさにおうち感覚の小屋になりますね。

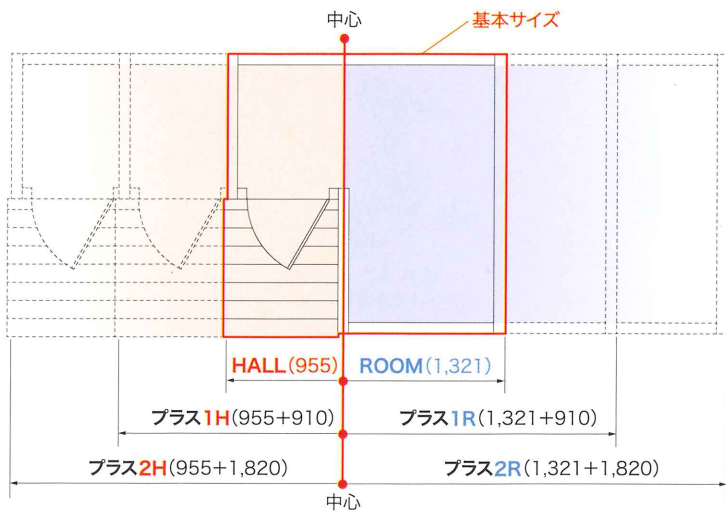


ナチュラルシリーズ・スタイル03の昼と夜。撮影のためにカフェらしくしてみました。こんなカフェがあったら思わず入ってみたいですね。人を惹きつける外観、お店が似合う、自慢できる小屋です！

どんな使い方にもぴったりの小屋。Natural Series Style_03ができました。

スタイル03は中心から**ホール(H)**と**ルーム(R)**に分かれており
どちらも**1延長=910ミリ**ずつ伸ばすことができます。

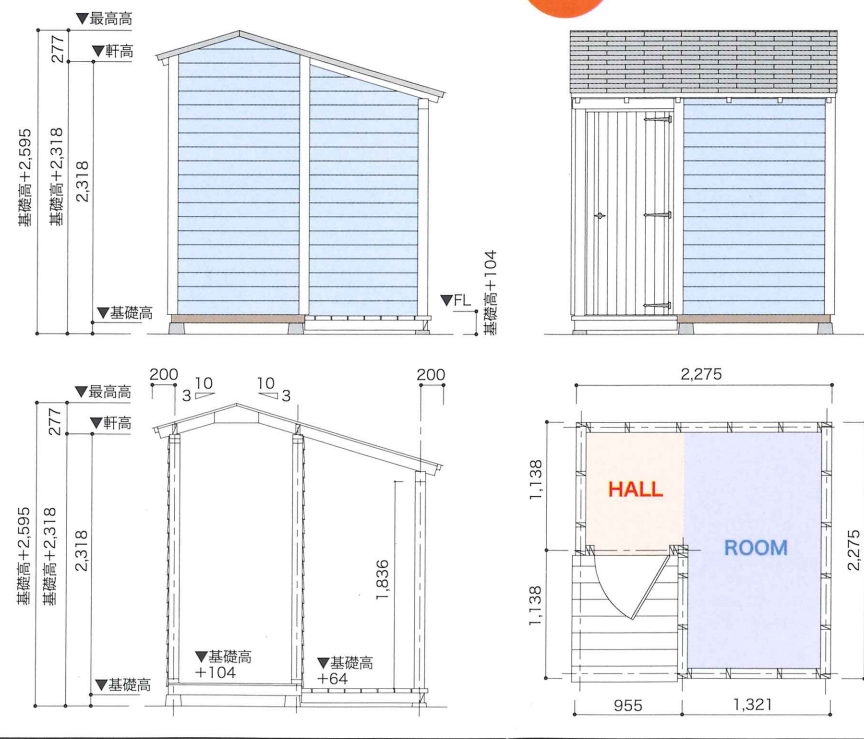
例えばホールはそのままルームを2延長(プラス2R)や、ホールを1延長(プラス1H)でルームを2延長(プラス2R)などいろいろな組み合わせができます。ホールもルームも3延長4延長と伸ばすことができます。



写真のナチュラルシリーズ・スタイル03はオプションを含んだ仕様になっています。
①ドアの窓・角窓・デッキ延長はオプションです。②製品は未塗装です。③室内の内装は製品には含まれていません。
④電気工事は別途見積もりになります。⑤各種小物類は撮影用のため製品に付属していません。

【基本サイズ・これが最小サイズです】

3.78㎡
2.3帖



【写真のスタイル03のサイズです】

6.77㎡
4.1帖

プラス1Hプラス1R
(基本サイズにホールを1延長ルームを2延長)

